

## AUSSTELLUNG

### Alchemy

Anna-Belén Siegmann

05.12.2024 - 28.02.2025

In diesem Winter präsentiert die Galerie Melbye-Konan die in London lebende Nachwuchskünstlerin und Absolventin des Royal College of Art **Belén** (geb. 1997 in Hamburg) in ihrer ersten Einzelausstellung **"Alchemy"**. Vom 5. Dezember 2024 bis zum 28. Februar 2025 sind ihre Gemälde und Papierarbeiten auf einer Fläche von 400 Quadratmetern zu sehen.

In der Ausstellung „Alchemy“ erforscht Belén die **tiefgreifenden Prozesse der Transformation in der Natur und im menschlichen Geist**. Alchemistische Prinzipien stehen im Zentrum ihrer Arbeiten, die organische Muster und fließende Strukturen darstellen und auf elegante Weise Metamorphose und den Verlauf der Zeit abbilden. Durch die Verwendung von Materialien wie Kupfer, Gold und Pigmenten ruft jedes Werk symbolische Bedeutungen hervor und bereichert die visuelle Sprache ihrer Kunst.

Belén beschreibt sich selbst als „alchemistische Malerin“ und verbindet nahtlos die Welten der Naturwissenschaft und der Mystik. Ihre Arbeiten laden die Betrachter zu einer tiefen Selbstreflexion ein, um das fragile Gleichgewicht zwischen inneren Seelenlandschaften und der äußeren Welt der Natur zu erkunden.

**„Für mich ist Malerei eine Form der Alchemie – ein Prozess, bei dem Farben und Materialien sich verwandeln, um tiefergehende Einsichten und Emotionen hervorzubringen.“** – Belén

Ihre Werke verwischen die Grenzen zwischen Naturwissenschaft und Mystik und fordern die Betrachter auf, in sich hineinzublicken und ihre eigene spirituelle Transformation zu beobachten. Beléns Arbeiten bewegen sich im Spannungsfeld zwischen Experiment und Kontrolle, zwischen Bekanntem und Unbekanntem. Die Betrachter sind eingeladen, die verborgenen Schichten der menschlichen Psyche zu erkunden und eine Reise der Selbstentdeckung zu beginnen.

Anna-Belén Siegmann, künstlerisch bekannt als Belén (geboren 1997 in Hamburg), ist eine aufstrebende Künstlerin und Absolventin des renommierten Royal College of Art (RCA) in London. Die RCA, von den QS World University Rankings als weltweit führende Kunst- und Designuniversität ausgezeichnet, zählt zu den besten Kunsthochschulen der Welt. Zu ihren berühmten Alumni gehören Henry Moore, David Hockney und Tracey Emin.

Inspiziert von Gerhard Richter, Anselm Kiefer, Sigmar Polke und Helen Frankenthaler hat Belén bereits einen unverwechselbaren abstrakten Stil entwickelt. Für sie ist dieser Stil eine Möglichkeit, philosophische und spirituelle Themen zu erforschen, die auf ihr frühes Psychologiestudium zurückgehen. Sie experimentiert mit kräftigen, flüssigen Farben, die auf faszinierende Weise in organische Formen fließen. Ihre unkonventionelle Malweise schafft einen spannenden Dialog zwischen der Freiheit des Experimentierens und der Präzision von Kontrolle und Absicht.

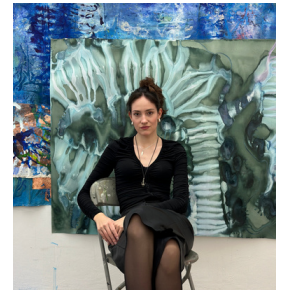
**„Als Sammler sind wir von ihrer Arbeit begeistert! Ihre Werke sind voller Farbe und Originalität, und ihr außergewöhnliches Talent zeigt sich in jedem Detail. Es ist eine Freude und ein Privileg, ihre Werke in unserer Sammlung zu haben.“**  
– Lord Davies of Abersoch CBE, London

Beléns Werke sind bereits in bedeutenden privaten Kunstsammlungen vertreten, darunter die prestigeträchtige Sammlung von Lord Davies of Abersoch CBE in London. 2021 wurden ihre Arbeiten anlässlich des 70. Jubiläums des Institut Français in Deutschland im Institut Français Hamburg ausgestellt. 2024 wurde sie für die Ausstellung „Mouvement“ in Kooperation mit dem französischen Konsulat und dem Institut Français in Hamburg in der Galerie Melbye-Konan ausgewählt. Zudem sind ihre Werke in der Saatchi Gallery in London zu sehen.

Ebenfalls 2024 wurde Belén die große Ehre zuteil, als Jahrgangsbesterin das renommierte Lucy Halford Bursary Stipendium für ihr Masterprogramm am Royal College of Art in London zu erhalten.



**Anna-Belén Siegmann**  
Untitled I, 2024  
acrylic on paper  
240 x 150 cm



**Anna-Belén Siegmann**  
und ihre Werke

Die **Galerie Melbye-Konan** ist eine renommierte Hamburger Galerie für zeitgenössische Kunst, die 2020 gegründet wurde und sowohl international etablierte als auch aufstrebende Künstler vertritt. Im Erdgeschoss des repräsentativen Gebäudes Apartimentum gelegen, bietet die Galerie auf 400 Quadratmetern lichtdurchfluteter und architektonisch beeindruckender Räume mit fünf Meter hohen Decken ein visionäres und innovatives Ausstellungsprogramm.

Die Galerie hat zahlreiche bemerkenswerte Einzel- und Gruppenausstellungen kuratiert und nimmt an Kunstmesen teil. Darüber hinaus werden Ausstellungen in Kooperation mit Sammlern wie Harald Falckenberg (Top 200 Art Collectors Worldwide, Artnet), Kulturinstitutionen und Museen realisiert. Die Künstler der Galerie haben an international bedeutenden Ausstellungen teilgenommen, darunter die Venice Biennale, Arken Museum of Modern Art, Kunsthalle Budapest, Institut français, Wuhan Art Museum, Museum Het Valkhof, MAC Sao Paul, Haus Kunst Mitte Berlin, Mohammed VI Museum und vielen mehr.

Die **Galeristin Stella Melbye-Konan** ist eine führende Persönlichkeit in der Kunstwelt. Ihr Fachwissen und ihr scharfes Auge für Talente haben die Galerie zu einem wichtigen Akteur in der Kunstszene gemacht. Sie ist bekannt für ihr Engagement bei der Förderung von Künstlern und für die Kuratierung überzeugender Ausstellungen, die zum Nachdenken anregen. Das Handelsblatt zählt die Galerie Melbye-Konan zu den "neuen Galerien aus Deutschland" und Artnet hat sie in die "Venice Biennale Power List" aufgenommen. In Paris hat Stella bereits mit renommierten Institutionen wie dem Centre Pompidou, dem Musée Carnavalet und dem französischen Stararchitekten Dominique Perrault zusammengearbeitet. Sie studierte Kunstgeschichte und Kommunikation in ihrer Heimatstadt Hamburg und Museumsmanagement an der renommierten École du Louvre in Paris.

Das Team der Galerie Melbye-Konan besteht aus Kuratoren und Kunsthistorikern, die sich der Kunst verschrieben haben und Ihnen eine hervorragende Beratung bieten, ganz gleich, ob Sie ein begeisterter Sammler oder ein neugieriger Neuling in der Kunstwelt sind. Regelmäßige Künstlergespräche, Podiumsdiskussionen, Sammlerdinner und exklusive Veranstaltungen machen die Galerie zu einem lebendigen Zentrum für zeitgenössische Kunst.

**Press preview: by appointment**  
**Link to photos: <https://we.tl/b-ofdWCH5I27>**

**Press contact:**  
**Stella Melbye-Konan**  
**[galerie@melbye-konan.com](mailto:galerie@melbye-konan.com)**  
**phone: 0152 53 20 86 81**

# PRESS RELEASE

Hamburg, 5 December, 2024

## EXHIBITION

### Alchemy

Anna-Belén Siegmann

05.12.2024 - 28.02.2025

**This winter, the Galerie Melbye-Konan presents Belén (born 1997 in Hamburg), a London-based emerging artist and graduate of the Royal College of Art, in her first solo exhibition "Alchemy." From December 5, 2024, to February 28, 2025, her paintings and paper works will be showcased across a 400-square-meter space.**

In the exhibition "Alchemy," Belén explores the profound processes of transformation in nature and the human mind. Alchemical principles are at the heart of her works, which depict organic patterns and flowing structures, elegantly portraying metamorphosis and the passage of time. By using materials such as copper, gold, and pigments, each piece evokes symbolic meanings, enriching the visual language of her art.

Belén describes herself as an "alchemical painter," seamlessly blending the worlds of science and mysticism. Her works invite the viewer to engage in deep self-reflection, exploring the fragile balance between inner landscapes of the soul and the outer world of nature.

**"To me, painting is a form of alchemy – a process in which colors and materials transform to bring forth deeper insights and emotions." – Belén**

Her works blur the boundaries between science and mysticism, encouraging viewers to look inward and observe their own spiritual transformation. Belén's art navigates the tension between experimentation and control, between the known and the unknown. Viewers are invited to explore the hidden layers of the human psyche and embark on a journey of self-discovery.

Anna-Belén Siegmann, artistically known as Belén (born 1997 in Hamburg), is an emerging artist and a graduate of the renowned Royal College of Art (RCA) in London. The RCA, recognized as the world's leading art and design university by the QS World University Rankings, is one of the best art schools globally. Its famous alumni include Henry Moore, David Hockney, and Tracey Emin.

Inspired by Gerhard Richter, Anselm Kiefer, Sigmar Polke, and Helen Frankenthaler, Belén has already developed a distinctive abstract style. For her, this style is a way to explore philosophical and spiritual themes, which trace back to her early studies in psychology. She experiments with vibrant, fluid colors that flow in fascinating organic shapes. Her unconventional painting style creates an exciting dialogue between the freedom of experimentation and the precision of control and intention.

**"As collectors, we are thrilled by her work! Her pieces are full of color and originality, and her extraordinary talent is evident in every detail. It is a joy and a privilege to have her works in our collection." – Lord Davies of Abersoch CBE, London**

Belén's works are already represented in significant private art collections, including the prestigious collection of Lord Davies of Abersoch CBE in London. In 2021, her works were exhibited at the Institut Français Hamburg for the 70th anniversary of the Institut Français in Germany. In 2024, she was selected for the exhibition "Mouvement" in cooperation with the French Consulate and the Institut Français in Hamburg at the Melbye-Konan Gallery. Her works are also featured at the Saatchi Gallery in London.

In 2024, Belén was honored with the prestigious Lucy Halford Bursary Award as the top graduate for her master's program at the Royal College of Art in London.



**Anna-Belén Siegmann**  
Metamorphose 2, 2024,  
Fabriano Tela and acrylic



**Belén in her studio at the Royal College of Art, London**

Founded in 2020, **Galerie Melbye-Konan** is a renowned Hamburg art gallery representing both internationally established and emerging artists. Located on the ground floor of the prestigious Apartimentum building, the gallery offers a visionary and innovative exhibition programme across a range of media and genres, in 400 square metres of light-flooded and architecturally impressive space with five-metre high ceilings.

The gallery has curated many notable solo and group exhibitions and participates in art fairs. In addition, the gallery also collaborates with collectors such as Harald Falckenberg (Top 200 Art Collectors Worldwide, Artnet), cultural institutions and museums. The gallery's artists have participated in major international exhibitions including the Venice Biennale, Arken Museum of Modern Art, Kunsthalle Budapest, Institut français, Wuhan Art Museum, Museum Het Valkhof, MAC Sao Paol, Haus Kunst Mitte Berlin, Mohammed VI Museum and many more.

Gallery owner **Stella Melbye-Konan** is a leading figure in the art world. Her expertise and keen eye for talent have established the gallery as a major player in the art scene. She is known for her commitment to promoting artists and curating compelling, thought-provoking exhibitions. The Handelsblatt named Galerie Melbye-Konan one of the "new galleries from Germany" and Artnet included it in the "Venice Biennale Power List". Before founding the gallery, Stella has already been working with renowned institutions such as the Centre Pompidou, the Musée Carnavalet and French star architect Dominique Perrault. She studied art history and communication in her native Hamburg and museum management at the prestigious École du Louvre in Paris.

Galerie Melbye-Konan's team of curators and art historians are passionate about art and committed to providing exceptional advice, whether you are an avid collector or a curious newcomer to the art world. Regular artist talks, panel-discussions, collectors dinners and exclusive events make the gallery a vibrant hub for contemporary art.

**Press preview: by appointment**

**Link to photos: <https://we.tl/b-ofWCH5I77>**

**Press contact:**

**Stella Melbye-Konan**  
**galerie@melbye-konan.com**  
**phone: 0152 53 20 86 81**

